

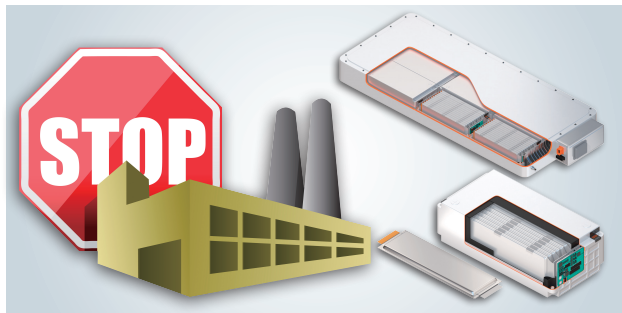
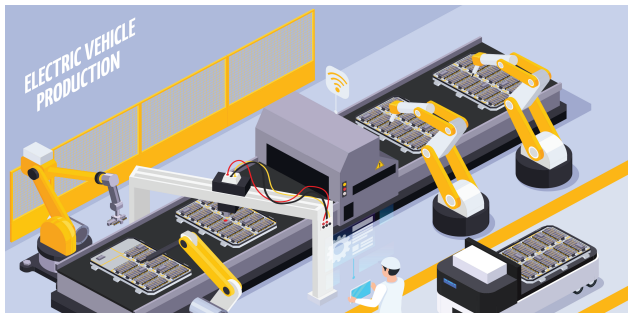
# Application Note

— 为您解决以下问题 —

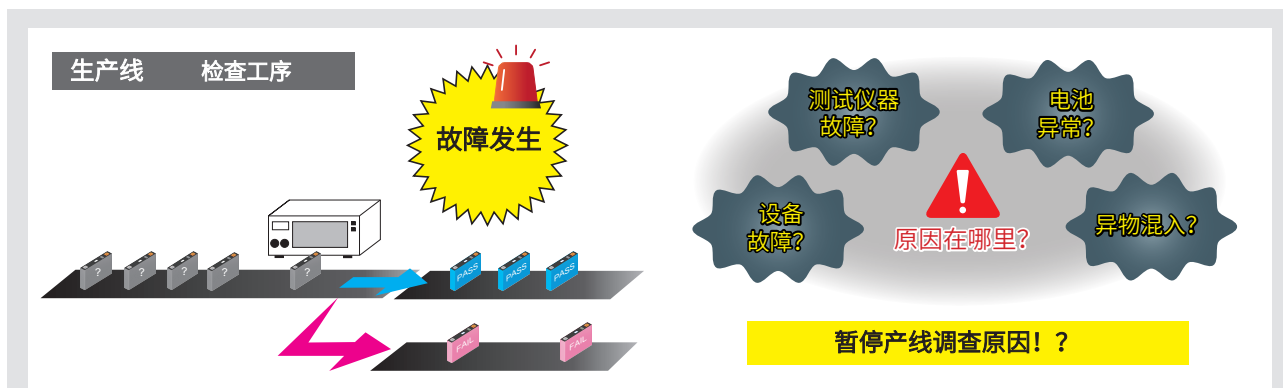
## 生产线出现故障时，希望尽快查明原因

通过监视功能掌握设备状态

近年来，随着锂电池在各行业的应用加速，对锂电池生产现场的效率提升提出了更高的要求。生产线上如果出现了故障，为调查原因不得不停下产线，会影响到生产。故障发生时，如果能尽快找到原因并解决，可以将对生产线利用率和产量的影响降到最低。



### 问题 产线出现故障时---调查原因需要较长时间



生产线出现故障时，关联设备会停止运作或发生不良导致产线停止，进而造成产线的利用率大幅下降。因此，当设备发生故障时，首先要及时查明原因，采取必要措施，尽快恢复正常运行。

### 解决方案 监视功能有助于故障原因调查



指令监视功能

外部I/O监视功能

丰富的接口

可查明原因出在测量仪器还是设备的哪一方，有助于故障原因调查。

收发指令

输出信号

输入信号

LAN USB 外部I/O RS-232C 选项 GP-IB 选项

ST5680搭载了用于设备集成和产线搭建的辅助功能。通过指令监视功能和外部I/O监视功能，测量仪器和设备的通信状态和控制状态，可以一目了然地掌握。因此，当故障发生时，可以分清是测量仪器、还是设备的原因。ST5680搭载的通信指令可以兼容，HIOKI的以往产品、其他公司的部分产品，可轻松置换其他测量仪器。

使用仪器

直流耐压绝缘电阻测试仪ST5680

HIOKI 产品

# HIOKI

© 2022 HIOKI E.E. CORPORATION  
application\_ST5680\_command\_C1\_220425

上述内容是 2022年 10月 14日的参数，后续可能会有变更，请以现在的为准。使用的公司名称和产品名称均为各公司的注册商标或商标。