

活用小型钳式记录仪进行节能测量 Y0014-2022C02

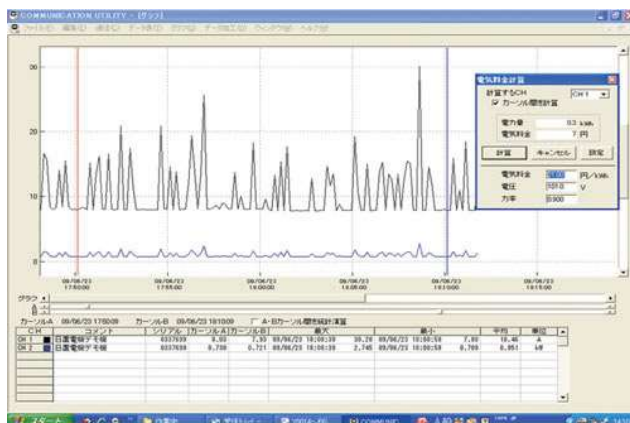
使用钳式记录仪 LR5051 可轻松记录设备的负载电流，并把握情况 可用于把握负载使用情况和进行负载平均化

要点

- 主机 1 台，连接选件钳式传感器，可记录 2ch 负载电流(真有效值方式)
- 使用 1ch 时可保存 32,000 个数据，使用 2ch 时可保存 16,000 个数据。
- 记录间隔时间有 1 秒~60 分，共 15 种可选。
- 使用数据下载的通讯仪 LR5091 的专用软件显示图表、并进行简单的功率计算。

【简易的功率计算功能】设置输入电压和功率因素的值，通过测得的电流值简单计算功率的功能。

注)功率计算不是测量电压、功率因素，是简易计算值。在电压、功率因素变化的电路中，计算结果会和实际功率值不符。若要获得准确的功率，请使用功率计。



(负载电流变动图表)



CT6500



钳式采集仪 LR5051

使用仪器

钳式记录仪： LR5051

AC 柔性电流钳： CT6500

通讯转换器： LR5091

※记载的内容是根据 2017 年 2 月发行的仪器型号。可能在产品款式上有更改，请以现在发行的为准。