

用于太阳能发电（PV、solar）的功率调节器的泄漏电流试验 K0021-2022C02

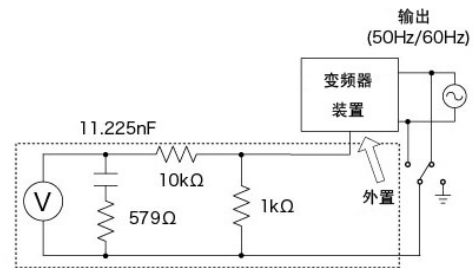
可进行用于太阳能发电（PV、solar）的功率调节器的泄漏电流试验。

要点

- 可按照日本电气环境研究所的"用于太阳能发电系统的相关保护装置等的试验方法通则"可进行泄漏电流试验。
- 系统的充电部分和仪器、或者仪器和地面间连接通则中记载的电阻后测量流过电阻的泄漏电流。或者连接通则中记载的滤波电路后测量端口间的电压。
- 泄漏电流测试仪 ST5540 标配该电阻和滤波电路，因此可很轻松的测量泄漏电流。
- 泄漏电流测试仪 ST5540 内部可设置滤波的开或关。



泄漏电流测试仪 ST5540



泄漏电流测试仪ST5540标配滤波电路概况
(虚线内)

判断标准：要求泄漏电流 5mA 以下。

变频装置工作状态等的详细信息请确认太阳能发电系统的相关保护装置等的试验方法通则。

使用仪器

泄漏电流测试仪：ST5540

※记载的内容是根据 2010 年 11 月发行的仪器型号。可能在产品款式上有更改，请以现在发行的为准。