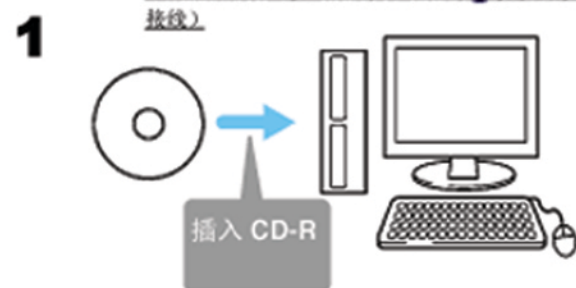


将数据读入计算机进行显示

1 安装 PC 应用软件

准备物件: LR5091 或 LR5092 附带的 CD-R

(Windows XP 时, LR5091、LR5092 与附带的 USB 连接)



■ PC 应用软件 (LR5000 实用软件) 的操作环境

- CPU 时钟 1 GHz 以上
- 内存 512 MB 以上
- OS Windows XP: SP2 以上
Windows Vista: SP1 以上
Windows 7
- 库 .NET Framework 2.0/3.5
- 接口 USB
- 监视器分辨率 1024 × 768 点以上
- 硬盘 剩余空间 30 MB 以上
(除上述项目之外, 另需用于保存记录数据的剩余空间, 未安装 .NET Framework 2.0 时, 另需约 500 MB)

■ 不能安装 PC 应用软件时怎么办?

- 请使用适合上述操作环境的计算机。
- 请仔细阅读使用说明书的“安装 PC 应用软件”的内容, 重新进行安装。尤其要注意下述事项。
1. 以“administrator”等的管理员权限进行登录。
2. 开始安装之前, 请退出在计算机上启动的所有应用软件。

2 启动 PC 应用软件

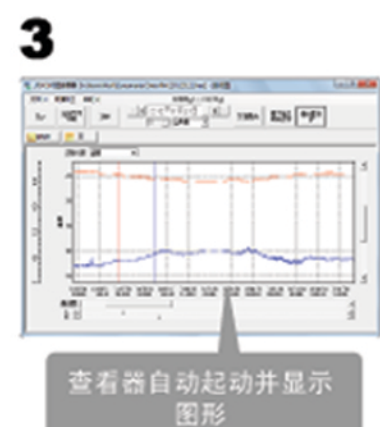
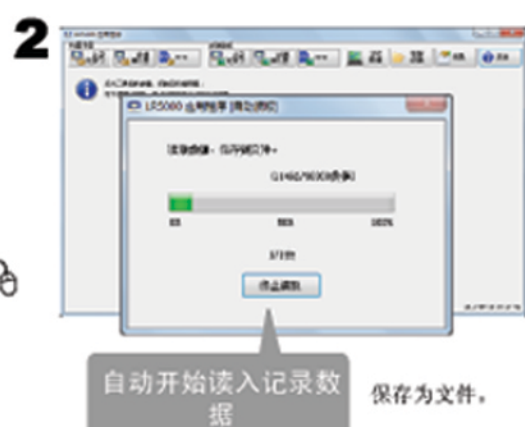
从 Windows 的 [开始] 菜单选择 [程序]-[HIOKI]-[LR5000 实用程序]-[LR5000 实用程序], 启动程序。

从下次登录 Windows 起, 自动启动 PC 应用软件。(在任务栏中显示图标)



3 将记录数据读入 (保存到) 计算机并进行图形显示

准备物件: LR5091、LR5092 与附带的 USB 连接线



使用 PC 应用软件可进行下述操作

进行详细设置

可进行 LR5000 “DATAMini” 系列、LR5092 数据收集仪的设置。可利用 PC 应用软件进行主机无法进行的详细设置。

比如

- 可设置记录开始/停止方法与时间, 并以预约的时间自动开始/停止记录。(定时器预约)



- 可将测量值调整为任意值进行显示。(转换比)



- 设置上下限值, 如果测量值偏离设置的范围, 则可在主机画面中显示 [AL] 标记 (报警标记)。(报警判定)

- 可在测量数据上添加注释。

加工记录数据

可对读入计算机的数据进行加工。

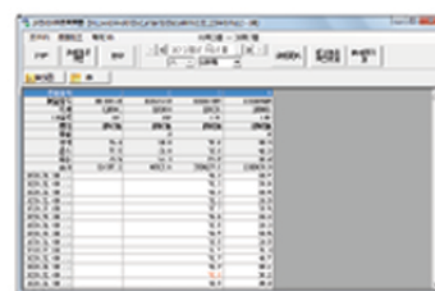
- 调整为任意值进行显示 (转换比)
- 简易计算功率 (利用钳式记录仪的测量值)
- 简易计算电费 (利用钳式记录仪的测量值)
- 计算运行率
- 进行累计
- 计算露点温度 (利用温湿度记录仪的测量值)

整理记录数据

可对读入计算机的数据进行整理。

- 复制 (复制文件并保存到其它文件夹中)
- 移动 (将选中的文件移动到其它文件夹中)
- 删除 (删除选中的文件)
- 合并 (将多个记录文件合并为一个数据文件, 并以其它文件名进行保存)
- 切割 (切割指定期间的数据, 并以其它文件名进行保存)

以表格形式显示记录数据



打印记录数据

图形的打印示例

