

Wireless Power Transmission

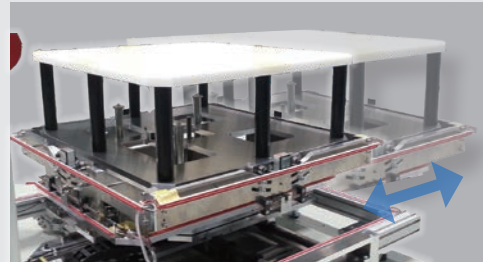
WPT 评价试验的全自动化

符合 SAE J2954 2017-11月版 标准



切换盒 Z5018

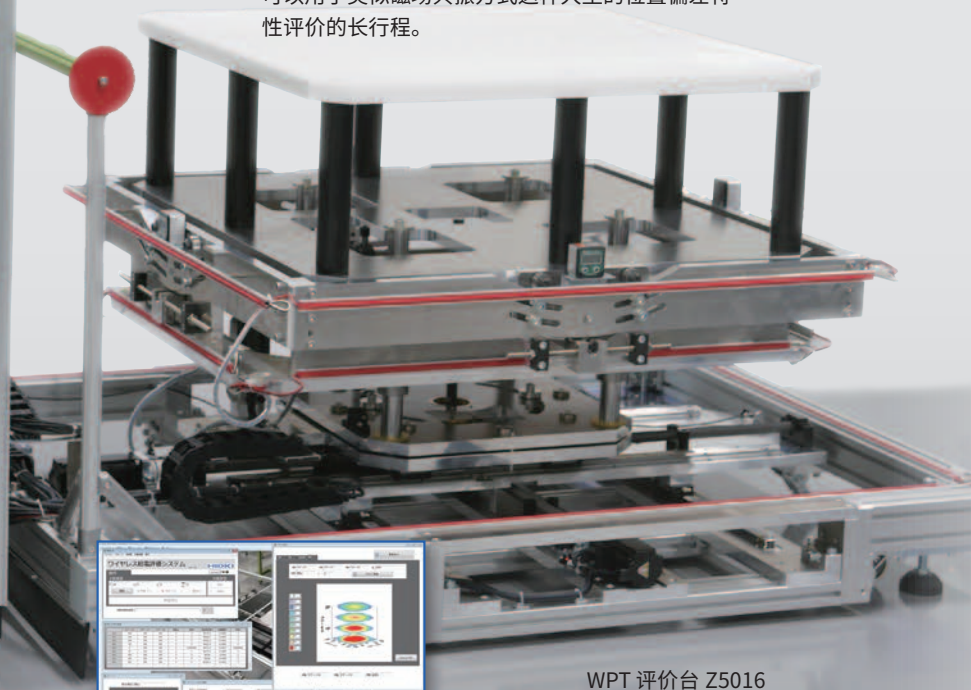
PLC 支架 Z5017



可以用于类似磁场共振方式这样大型的位置偏差特性评价的长行程。



电脑套装 Z5015



WPT 评价台 Z5016

TS2400 标准套装

通过测量与 XYZ 试验台的一体化 对多种多点测量进行高速分析

- 实时生成 4 种特性的图标
- 可控位置最大直径 800 mm 的传输线圈
- 对应 2 种效率测量，并同时测量周围环境



☎ 400-920-6010
🏠 www.hioki.cn



微信二维码



微博二维码

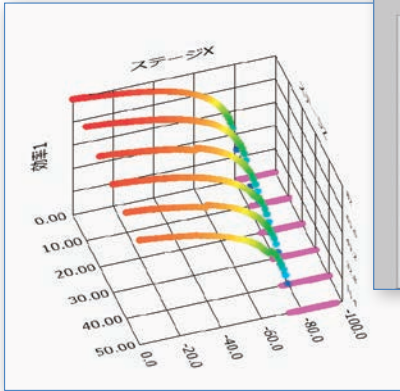
分析中必要的 3 种功能的自动化

1

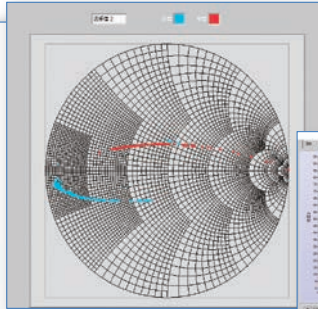
4 种特性图表在检查中也能自动生成

将传输线圈的相对位置与多个测量结果统一，进行测量的同时也能通过软件生成图表
只能简单显示指定的图标种类与参数

用任意参数生成的 3D 图标

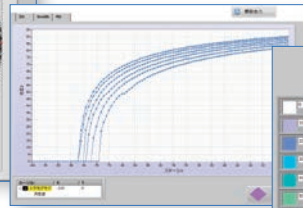


[史密斯图表] 也轻松绘制

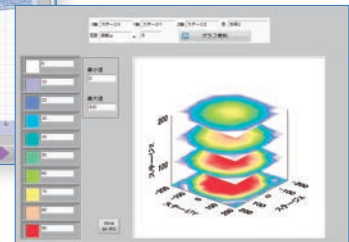


■电脑套装 Z5015

基本的 [2D 图表]



详细 [3D 轮廓]



自由切换

2

自动测量，自动收集数据

对应两种效率测量，周围环境也能同时收集数据

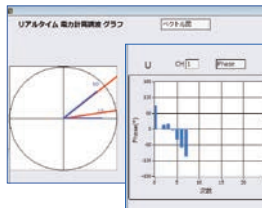
■ PLC 测试架 Z5017

功率传输效率测量

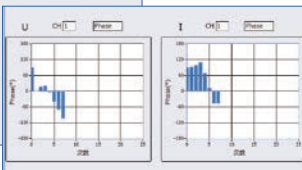
功率分析仪
PW6001



谐波矢量显示



谐波监测



进行实际功率传输，进行详细分析

通过用于 EV 的【85 kHz 基波】时的谐波分析最适合的功率分析仪 PW6001 可自动测量。因为所有参数都能测量，不仅能测量效率还能进行谐波分析。

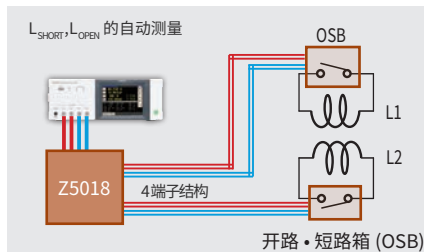
【零功率因数测量较强】的 PW6001 专用实时监测（谐波矢量显示，电压 / 电流的谐波图表）可提供您更为准确的分析支持。

耦合系数自动测量

阻抗分析仪
IM3570



$L_{SHORT} + L_{OPEN}$ 的自动测量



■切换盒 Z5018

无需施加高电压即可计算效率

通过 IM3570 测量传输线圈的“耦合系数 K”，计算得出效率。4 端子结构可通过切换盒 Z5018 对耦合系数 K 进行符合

JIS C5321 所规定的开放短路法的自动测量。因为能够对应普通自动化系统难以对应的包含测试线的精度保证，还能对供电、充电等各种耦合系数 K1、K2 进行自动测量。可根据实际使用条件简单获取线圈特性。

数据记录

电压・温度
数据采集仪
LR8431-30



磁通密度
磁场测试仪
FT3470



对应各种环境测量

可同时测量发热特性或人体等安全相关的项目。可作为评估数据一起统筹。

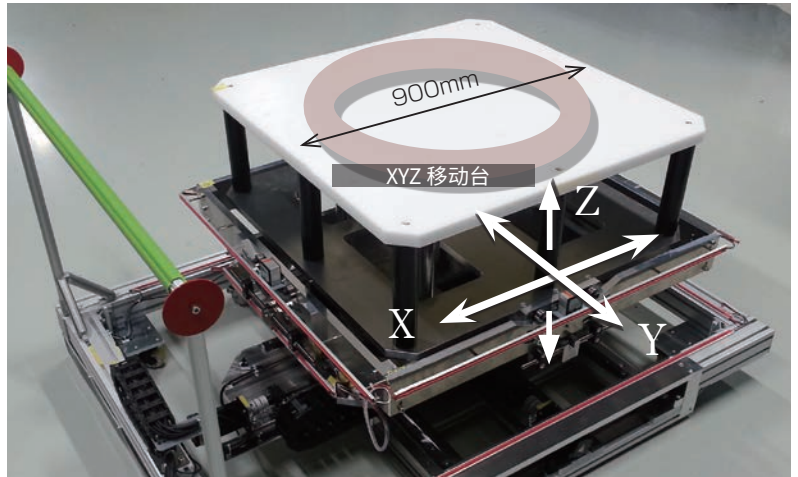
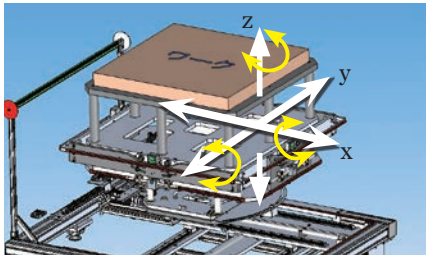
通过具有再现功能的测量支持 WPT 评估。

3 可自动控制最大直径 800 mm 的大型传输线圈

最快 3000 points/h
长距离设计
XY±300mm Z±100mm

■ WPT 评价台 Z5016
主要框架采用非磁性体设计为 WPT 评价专用 Non-magnetic XYZ 测试台
连车载磁场共振方式也能使用的□ 900 mm 大型测试台

○测试台可倾斜调整
移动台可 X, Y, Z 方向旋转调整。
对于传输线圈间的衰变特性也能准确获取。

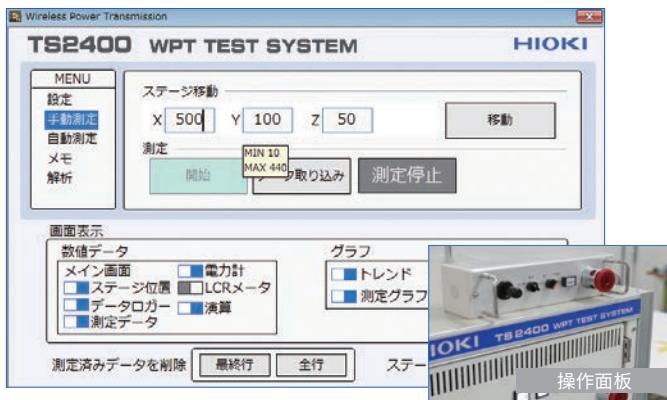


※ 未标配固定部分的设置基准。

集 3 大功能于一体的用户接口

自动测量・手动测量

通过内置手动测量模式避免设置错误



【手动测量模式】即操作传输线圈位置 (X, Y, Z) 的同时对各种测试仪的结果进行采样, 可实时监测。适用于新端子的针点评价或评价定序的再确认, 修正也很简单, 可大幅减少准备时间。

【自动测量模式】即传输线圈位置控制和测量定序一起自动运行模式, 从数据采集到特性图标制作实现无人化管理。结合传输线圈的评价空间, 评价过程可简单搭建出最符合的条件, 迅速获取高再现性的结果。

(效率测量 3000 点最快 60 分钟)

简单定序设置

无需程序知识的 GUI 定序设置



无需 GP-IB 控制等程序知识, 配备了最适用于建立评价定序 GUI 设置菜单。

【Workflow】只需按照加工流程设置即可完成。

【定序制作】通过该功能只需从想要获取的项目运行时间 (测量间隔) 或表格中选择即可, 操作直观简单。使电源, 电子负载等控制机器多, 功率, 效率等测量项目多的无线供电评价定序能简单, 迅速的建立。

产品名：无线充电评价系统 TS2400

参数

电脑套装 Z5015	
O	S Microsoft Windows 10 Professional 64bit
免费安装软件	WPT 评价软件 SF2400
运行环境	CUP 1.91 GHz 4Core/4Thread, 内存 4 GB, 存储 SSD 80 GB 以上
显示器	24 英寸双重显示 (画面分辨率 1920 × 1080)
数据采集项目	PW6001 功率分析仪 所有测量参数中任意选择 (最多 180 个)
	IM3570 阻抗分析仪 电感, 电容, 直流电阻, 阻抗
	IM3536 阻抗分析仪 电感, 电容, 直流电阻, 阻抗
	LR8431 数据采集仪 电压, 温度
	FT3470 磁场测试仪 磁通密度
Z5016 WPT 评价台 各轴坐标	
控制项目	切换盒 Z5018 供电 / 充电工作接线替换
	电子负载装置 ON / OFF
	工作电源 ON / OFF
运算项目	耦合系数 K, 交互电感 Lm, 效率, 用户自定义运算 (含缩放功能)
数据更新	200 ms(参考值), 移动平均处理 (最大 100 倍)
图标生成	2D, 3D, 3D contour, 史密斯图, 趋势图
电源	AC100 V-240 V, 50/60 Hz, 180 VA(通过 PLC 支架 Z5017 供给)
体积及重量	180W × 33H × 121D mm (不含突起物), 0.8 kg
附件	说明书, Lisence Key(USB), 复位媒体 (USB), 键盘, 鼠标, AC 适配器, 监视器 × 2

WPT 评价台 Z5016/PLC 支架 Z5017	
自动控制轴	X, Y, Z(速度设置 FAST/MID/SLOW)
手动调整轴(范围)	X 转轴 $\theta(\pm 10 \text{ deg})$, Y 转轴 $\phi(\pm 5 \text{ deg})$, Z 转轴 $\psi(\pm 45 \text{ deg})$
可移动范围	X 轴 $\pm 300 \text{ mm}$, Y 轴 $\pm 300 \text{ mm}$, Z 轴 $\pm 100 \text{ mm}$, 移动分辨率 0.1 mm, 位置决定误差 $\pm 0.5 \text{ mm}$
操作对象	最大体积 800W × 70H × 800D mm, 最大重量 100 kg
输出电源	AC 单相 100V, 50/60 HZ, 500 VA
外部 I / O	操作控制输出 × 1, 电子负载控制输出 × 1, 连锁输出 × 2, 电磁锁用输入 × 3
电源	单相 200 V/220 V/230 V/240 V(出货时指定), 50/60 Hz, 3 kVA
体积及重量	Z5016: 1600W × 900H × 1200D mm (不含突起物), 350 kg
	Z5017: 570W × 1250H × 710D mm (不含突起物), 100 kg

切换盒 Z5018	
设置场所	组装到 PLC 支架 Z5017
测量端子	2 端子结构夹具 × 2(夹口: 镀金处理)
可测量端子	5 mm 以内
特性阻抗	50 Ω
可连接机型	IM3570, IM3536(保证精度对应应 IM3570)

TS2400 组合选择表		
套装名	组合	安装测试仪
标准套装	Z5015+Z5016+Z5017+Z5018	PW6001, IM3570(IM3536), LR8410, FT3470
基础套装	Z5015+Z5016+Z5017	PW6001, LR8431, FT3470
数据分析	仅 Z5015	-----

 欢迎拨打客户服务热线: 400-920-6010 或发送邮件至: info@hioki.com.cn

HIOKI 日置(上海)测量技术有限公司

上海市黄浦区西藏中路268号
来福士广场4705室
邮编: 200001
电话: 021-63910350, 63910090, 63910092, 63910096, 63910097
传真: 021-63910360

客户服务
维修服务中心
电话: 021-63343307, 63343308
传真: 021-63910360
E-mail: weixiu@hioki.com.cn

现地研发中心
日置(上海)科技发展有限公司
上海闵行区剑川路951号
零号湾科技大厦南楼408A室
邮编: 200240
电话: 400-920-6010

苏州联络事务所
苏州市虎丘区狮山路199号
新地中心1107室
邮编: 215011
电话: 0512-66324382, 66324383
传真: 0512-66324381

南京联络事务所
南京市江宁区江南路9号招商高铁网谷A座3层313室
邮编: 210012
电话: 025-58833520
传真: 025-58773969

北京分公司
北京市朝阳区东三环北路5号
北京发展大厦818室
邮编: 100004
电话: 010-85879168, 85879169
传真: 010-85879101

沈阳联络事务所
沈阳市皇姑区北陵大街20号
甲思源大厦709室
邮编: 110000
电话: 024-23342493, 23342953, 23341826
传真: 024-23341826

济南联络事务所
济南市高新区颖秀路2766号
科研生产楼1-101-303室
邮编: 250000
电话: 0531-67879235

成都分公司
成都市锦江区琉璃路8号
华润广场B座1608室
邮编: 610021
电话: 028-86528881, 86528882
传真: 028-86528916

西安联络事务所
西安市雁塔区锦业路一号
都市之门C座1606室
邮编: 710065
电话: 029-88896503, 88896951
传真: 029-88850083

武汉联络事务所
武汉市经济技术开发区
东风三路1号东合中心B座1502室
邮编: 430056
电话: 027-83261867

广州分公司
广州市天河区体育西路103号
维多利广场A塔3206室
邮编: 510620
电话: 020-38392673, 38392676
传真: 020-38392679

深圳分公司
深圳市福田区深南中路3031号
汉国城市商业中心3202室
邮编: 518000
电话: 0755-83038357, 83039243
传真: 0755-83039160

经销商: